



# Tecnitalia

in numeri



1800

Negozi realizzati



40

Paesi in cui abbiamo lavorato



5

Uffici commerciali

(Latina - Roma - Napoli - Pescara - Milano)



2

Show-room ( Latina - Arcore (MI)



3000

Mq di stabilimento produttivo



**Pressa a membrana**  
riveste a caldo gli arredi per renderli più resistenti



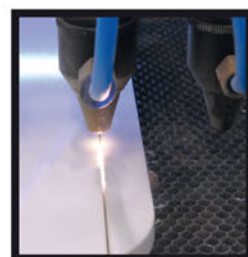
**Stampante di grande formato**  
Immagini magnetiche, retroilluminate e carte da parati



**CNC 3x2**  
Taglia e fora gli elementi in legno memorizzandoli



**NC 4x2**  
Taglia e fora gli elementi in massello memorizzandoli



**Laser 3x2**  
Incide e rifinisce gli elementi in metacrilato

1982

Realizzazione del primo negozio free service in Italia

1995

Apertura del primo stabilimento produttivo

2000

Il negozio piu' grande di Italia (+6000 montature esposte)

2002

il primo store in medio oriente

2004

Il primo Megavision

2007

Espansione dello stabilimento produttivo a 3000 mq

2009

Il primo Vision care, l'espositore per lenti

2016

Il primo format visionottica

2018

La prima catena canadese: Entrepote de La Lunette

2021

Il format Thema

2022

Il format Iper la Grande i

2025

Apertura dello showroom di Arcore (Mi)



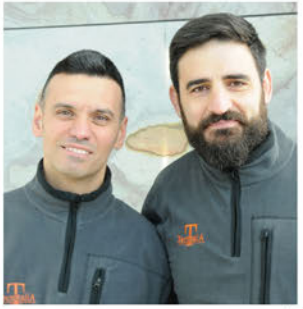
**Claudio Viglierchio**

Titolare Tecnitalia



**Marco Balduzzi**

Coordinatore produzione



**Vincenzo Piscopo  
Mattia Dalla Zanna**

Responsabili produzione



**Fabio Michelini**

Responsabile  
Commerciale  
Area Nord Italia



**Alessandro Iervolino e Sandro Polidoro**

Responsabili Commerciali  
Area Sud Italia



**Massimo Pelosi**

Responsabile  
Commerciale  
Area Roma



**Pierpaolo Pincione**

Responsabile Commerciale  
Area Adriatica



**Ibrahim  
Al Baroudi**

Responsabile  
Commerciale  
Middle east



**Serena Marinelli**

Acquisti, montaggi e  
segreteria commerciale



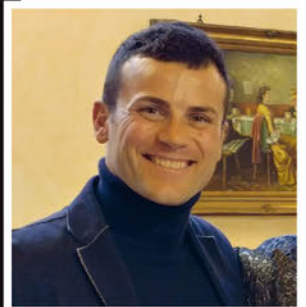
**Sara Villa**

Visualizzazioni e  
renderings



**Ivan Rango**

Visualizzazioni e  
renderings



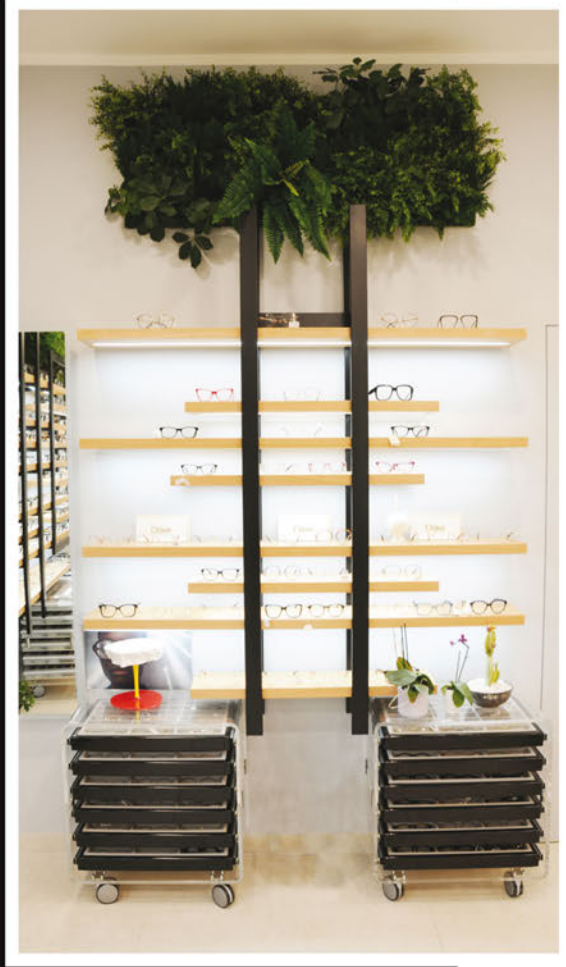
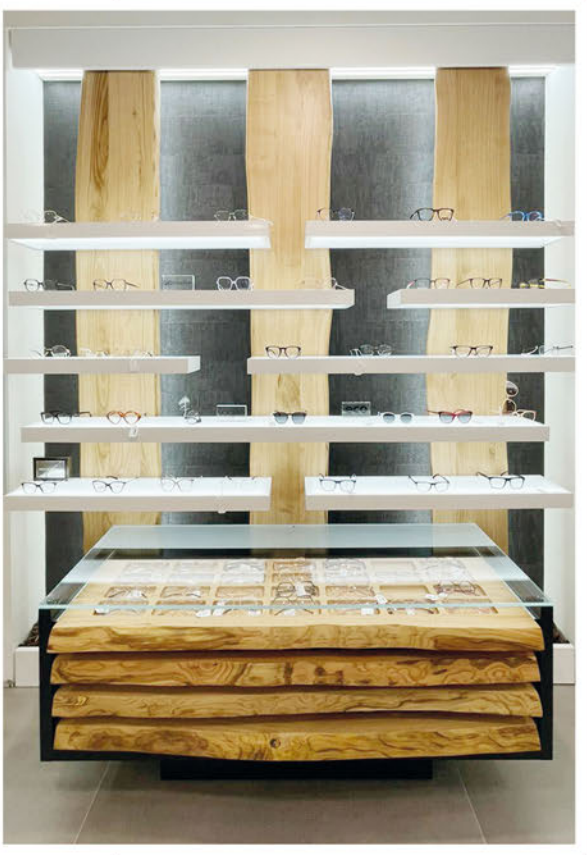
**Simone delle Fontane**

Ufficio tecnico

# Industrial









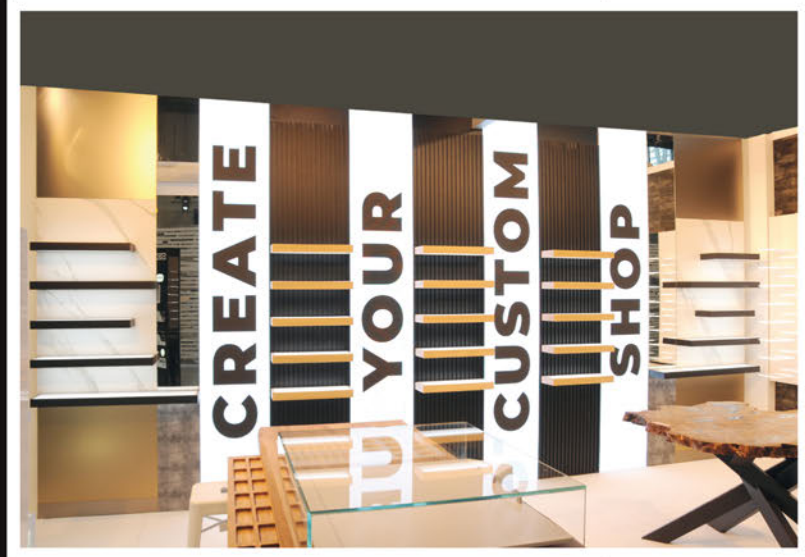




# Sunrise



# Mensole luminose



Led Wall  
Scopri di più!



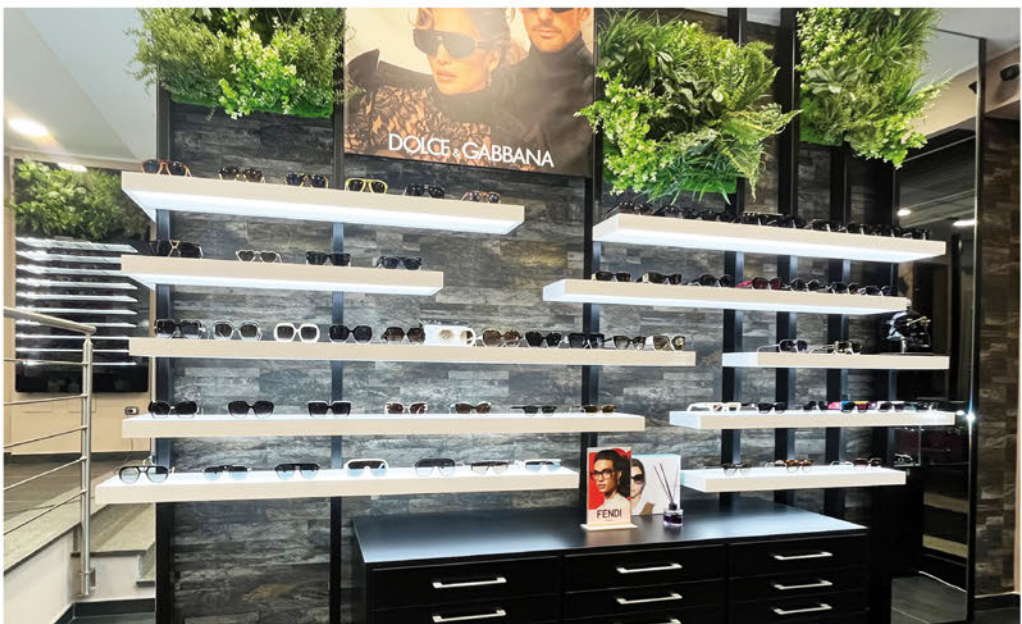
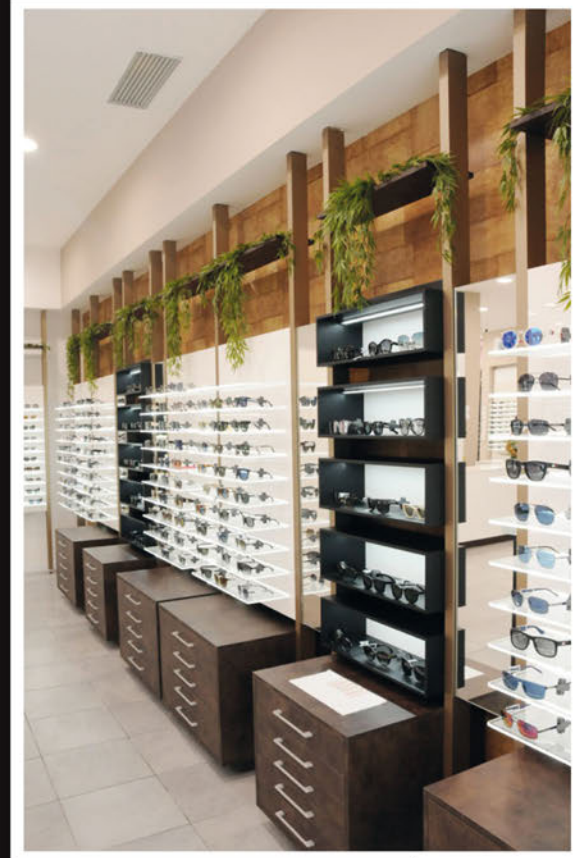
# Forest



# Sherwood



# Sistema Sky



# + Vista Custom Shop



# Movida







# Le Isole



Ventotene



Elba



Panarea





Scopri di più!



# Saint Moritz



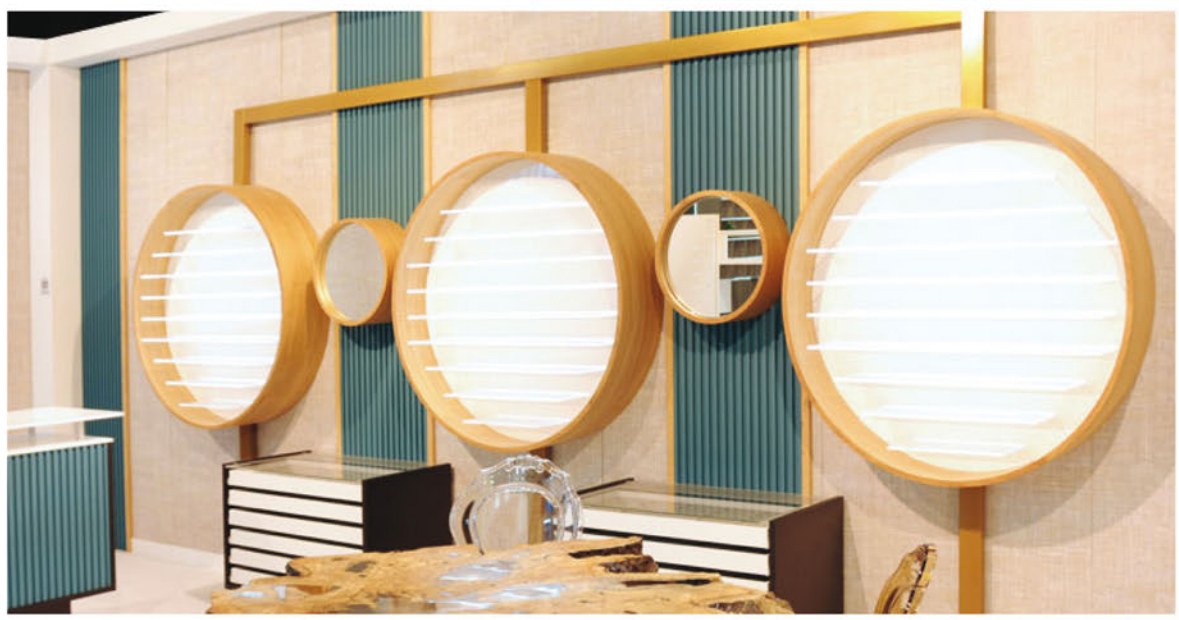
# Saint Moritz



# Freeled

Piani singoli





**Bubble**  
 Espositore circolare  
 con cornice in  
 multistrato  
 impiallacciato in  
 castagno.  
 All'interno expo  
 in plex bianco lucido  
 con mensole  
 bisabbiate o  
 microincise  
 retroilluminate.  
 Per 36 montature  
 Diametro 90/120



**Volà**  
 Matecrlato plasmato, bianco opaco  
 30 montature esposte, Dim. cm. 120x30x220h



**Eva**  
 Espositore con cornice  
 in multistrato impiallacciato  
 in castagno.  
 All'interno expo  
 in plex  
 bianco lucido con mensole  
 bisabbiate o  
 microincise  
 retroilluminate.  
 Per 40 montature  
 Dimensioni 95x210h



Format Claro - Arch. Gubbio







### Picchio Linear

Metacrilato bisabbiato  
o bianco lucido  
56 montature, cm. 78x150

**375,00**



### Picchio Led

Metacrilato bianco lucido, fondo luminoso  
tecnologia Tecnitalia, high bright o opalino  
cm. 90/110x150h 40/50 montature

### Tucano 5P inclinato



### Picchio Led Windows

Metacrilato bianco lucido,  
fondo luminoso tecnologia Tecnitalia  
high bright cm. 100x150h  
32 montature



### Gondola Led

cm. 80x80x166h  
84 montature esposte

## Dudok orizzontale

Struttura in legno e metacrilato bianco lucido con piani sabbiati;  
illuminazione a led  
Dimensioni 150x50 - 32 montature esposte



## Dudok

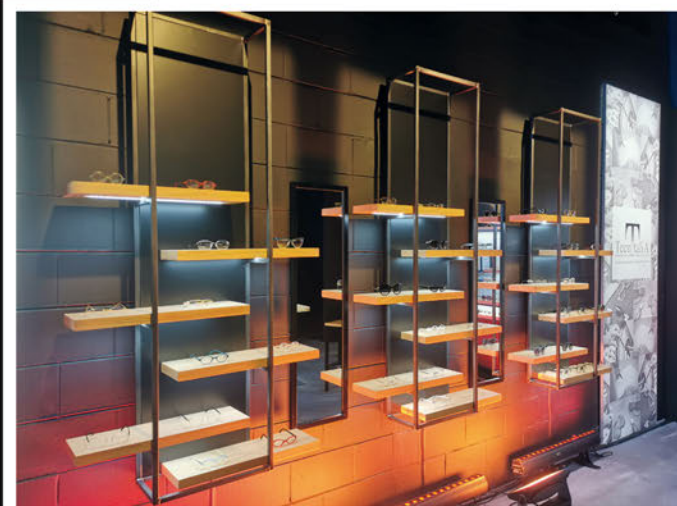
Struttura in legno e metacrilato bianco lucido,  
piani bisabbiati, illuminazione a Led  
Dim. cm. 90x150h Escluso comunicazione A4  
40/50 montature esposte





## Trendy Dinamic

Misure personalissabili



## Movida Flat

Metacrilato bianco lucido  
30/40 montature esposte,  
Dim. cm. 90x150h/110x150h



**Freelight e Freeled  
disponibili anche  
con piani in cristallo led**

## Freelight

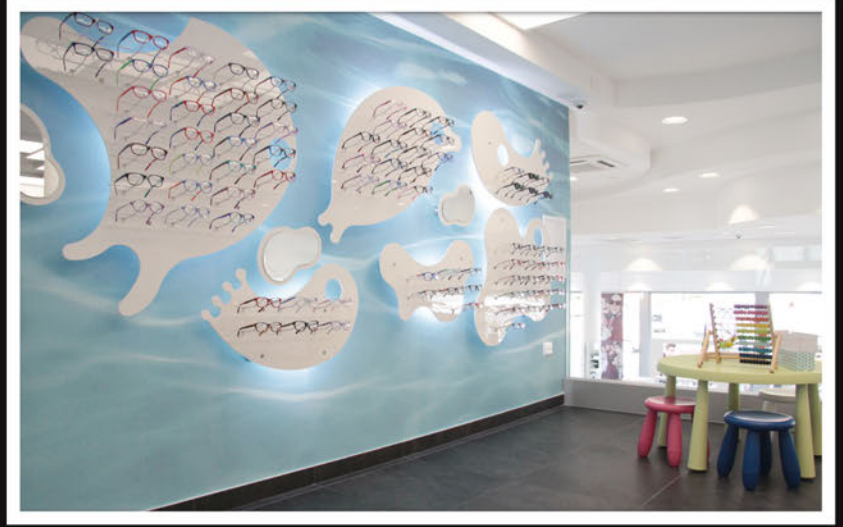
Espositore retroilluminato Led  
30 montature esposte, piani bisabbiati  
cm. 78x200



## Freeled

Espositore retroilluminato Led piano per piano  
30 montature esposte, tecnologia Tecnitelia,  
high bright, piani trasparenti  
con algoritmo di diffusione, cm. 80x200h

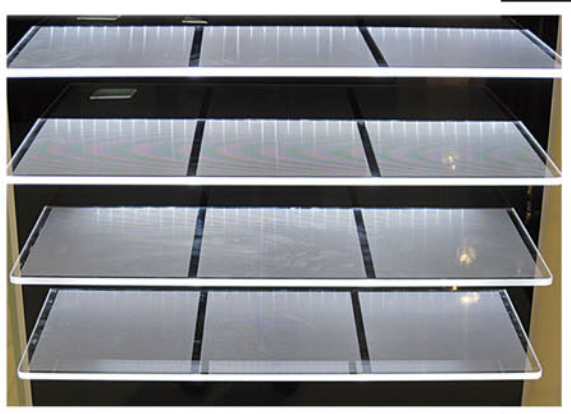
# Corner Bimbi



# illuminazione Led senza puntini!

## Particolare

Piani led microincisi tecnologia tecnitalia  
high bright



Disponibili anche in cristallo led!



## Freeled

Fondo bianco/nero Perspex  
30 montature esposte - cm. 150x200h



# Furbix!

## BREVETTATO

Il primo sistema antitaccheggio applicabile su mensole luminose.

Elegante, discreto, unico.

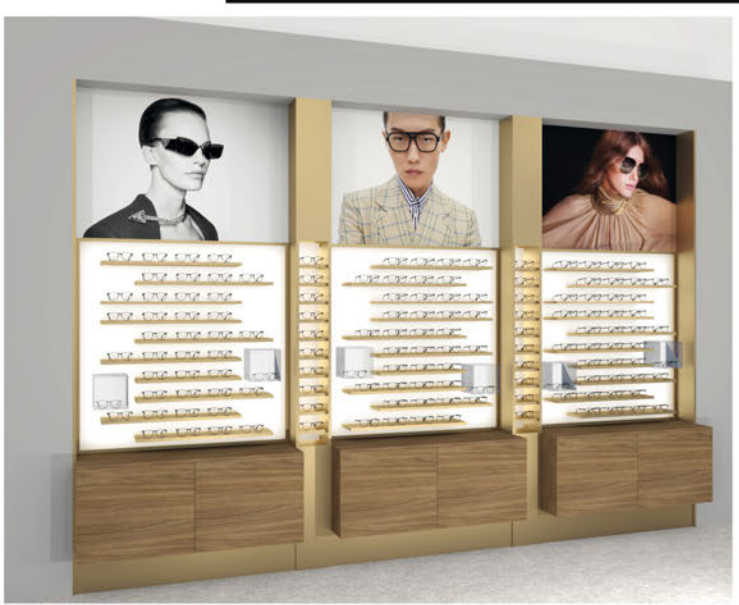
Si può richiedere come optional  
su tutte le mensole Tecnitalia  
o acquistarlo singolo  
per mensole esistenti.



# Freedom

Freedom è un sistema espositivo innovativo che trasforma la parete in uno spazio dinamico, permettendo all'ottico di valorizzare le montature e la propria professionalità con facilità. Offre diverse configurazioni di altezza e disposizione dei piani, tutti con la tecnologia high bright esclusiva Tecnitalia. Le comunicazioni sono integrate e discrete, a filo con la pannellatura. L'ottico può arricchire l'esposizione con cornici, teche in plexiglass oro o argento e display per occhiali singoli, creando un ambiente elegante e versatile. Freedom rappresenta eleganza, purezza e totale libertà espositiva.





# Vision Care l'originale Tecnitalia

Il vision care è lo strumento di vendita per lenti oftalmiche.

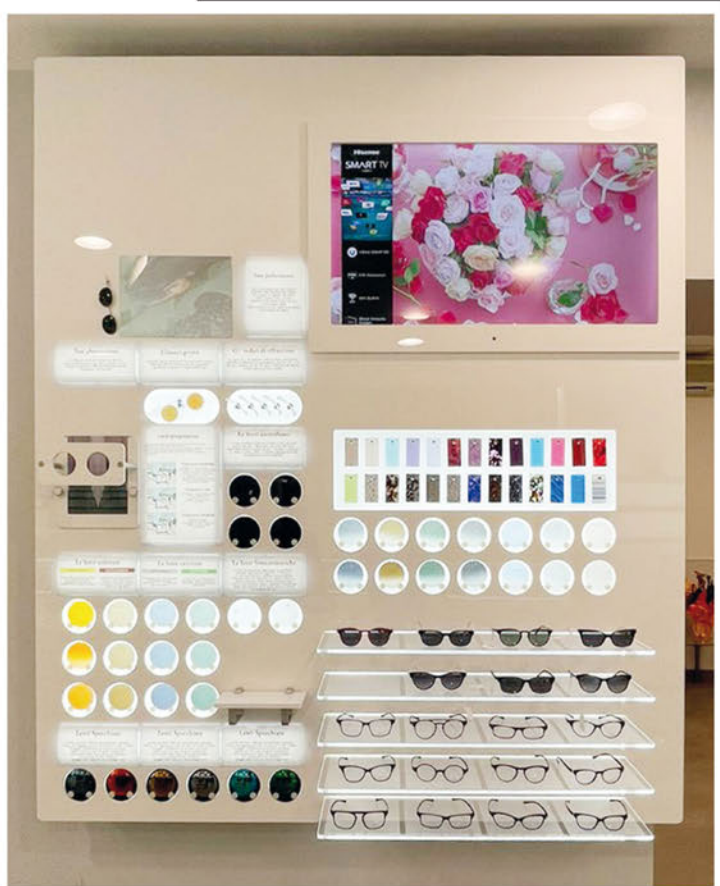
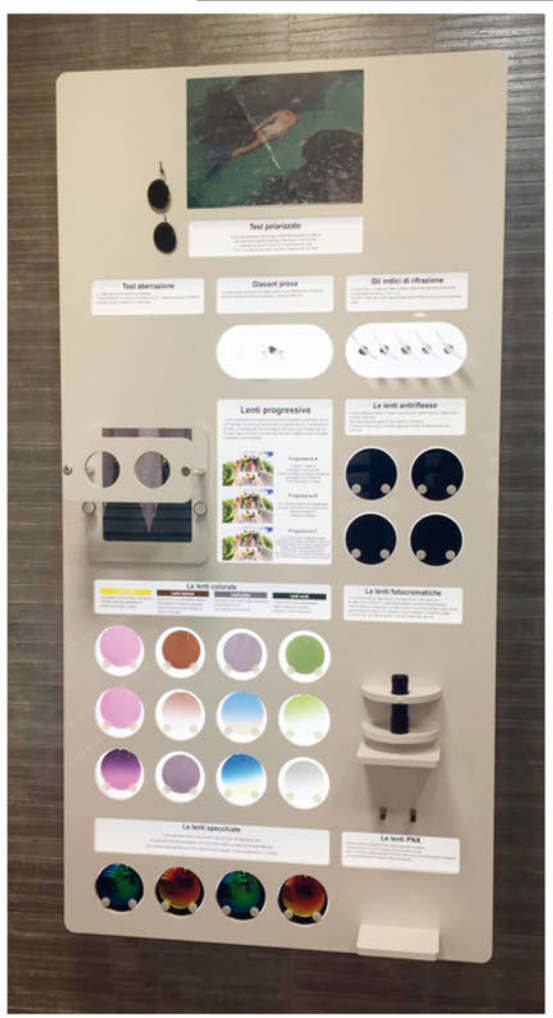
Riesce ad accentrare in un unico espositore i test sulle lenti e le loro specifiche tecniche, facendo risparmiare tempo e spazio all'ottico che vuole coinvolgere i propri clienti.

Spiegare le lenti con comodità e velocità comporta i seguenti vantaggi:

- Aumenta la conversione dei clienti sull'acquisto di lenti a più elevato margine
- Fidelizza il cliente grazie alla dimostrazione della propria professionalità
- Differenzia il punto vendita dagli store online con un'esperienza trasparente ed interattiva







# Vetrine



## Florence

2/3 piani luminosi + ponte  
dim. cm. 115x60 - h160/210

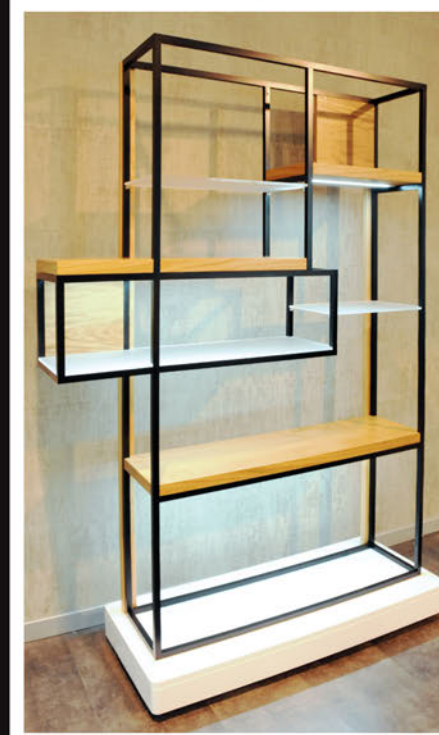


## Venice

Piani e ponti illuminati a led  
vari colori e dimensioni



## Industrial



# Vetrine



Pavese



Venice



Paris

Lyon



### Kubic Light

Teca in plexiglass  
cm. 40x40 illuminazione led



### Montpellier

Piani in legno  
sottoilluminati led  
dim. cm. 120/150x56x212 h



### Kubic

Teca in cristallo,  
base in legno  
alimentazione a led  
senza fili

Scopri  
di più!



### Iran Corniche

### Bonn



## Genève

Vetrina con mensole luminose  
dim. cm. 90/120/150/180x50x202 h  
Disponibile anche con ante in  
vetro extrachiaro o sabbato

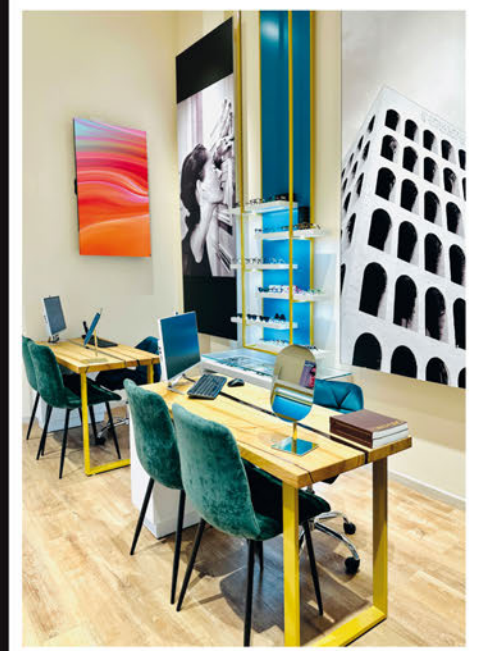


## Scoop

Sistemi di vetrina bifacciali, illuminati a led



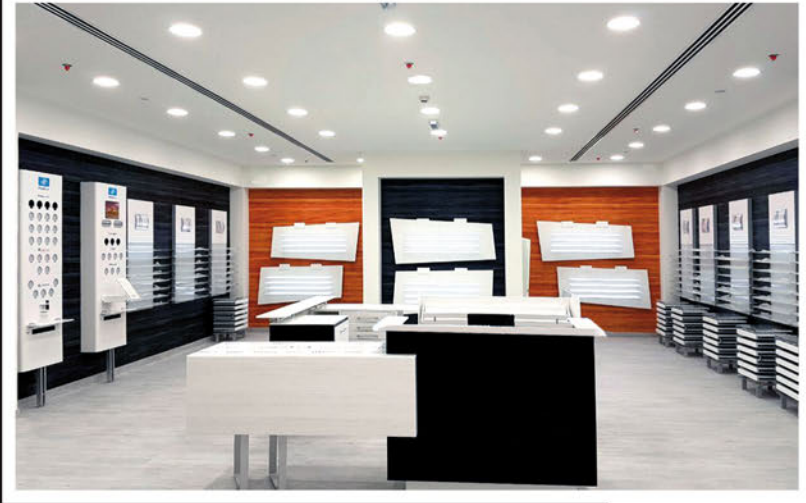
# Banchi



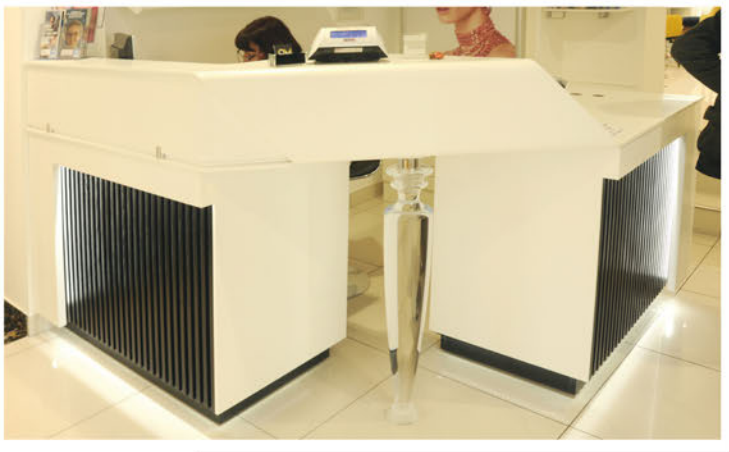


Scopri di più!









# Thema Format



# VisionOttica



# VisionOttica

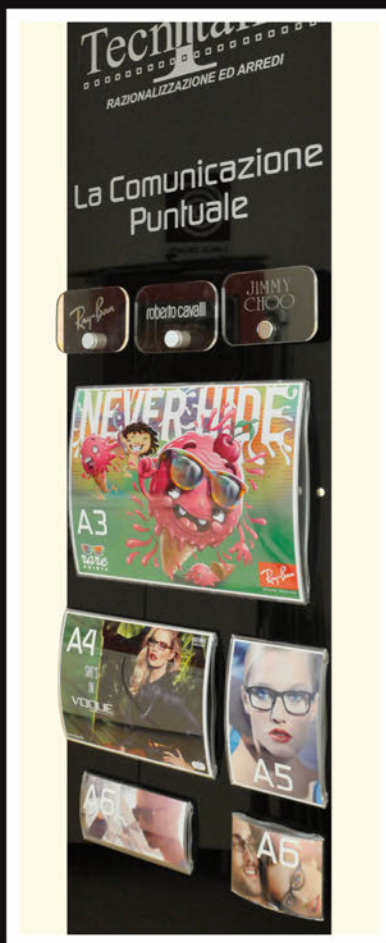
VisionOttica  Design





# Sistemi di comunicazione

Scopri i sistemi magnetici a tutta parete Tecnitelia



## Cargo System

'Ci vuole più tempo a trovare l'astuccio che a vendere l'occhiale!', ci dicono molti ottici.

A questa necessità risponde il nostro Cargo System, l'espositore ad ante che ha all'interno cestoni e cassetti per lo stoccaggio di montature ed altri accessori.

Gli elementi all'interno del Cargo sono intercambiabili, l'ottico può quindi scegliere se inserire cestino per astucci, piani o couvettes a seconda dell'esigenza.

Cargo è una soluzione pratica e funzionale per ottimizzare lo spazio di vendita, mantenendo organizzato e facilmente accessibile l'inventario.



# Cassettiere



# Cassettiere Giant





# Cassettiere More



Cassettiera in plexiglass, top vetro temp., couvette fissa 17 sedi



Cassettiera in plexiglass bimbi, top vetro temp., couvette fissa 17 sedi



Cassettiera in nobilitato, top vetro temp., couvette fissa 17 sedi



Cassettiera in nobilitato, top vetro temp., couvette estraibile 15/18 sedi



Cassettiera in nobilitato, couvette estr. 15/18 sedi



Cassettiera in plexiglass, couvette estr. 15/18 sedi, con frontolini



Cassettiera in plexiglass, top vetro temp.,  
couverte estr. 28 sedi



Cassettiera in nobilitato, top vetro temp.,  
couverte estr. 28 sedi



Cassettiera in nobilitato,  
couverte estr. 28 sedi



Cassettiera in nobilitato, couvette  
estr. 28 sedi, con frontalini

Scopri di più!



Ares\_b073\_1



Matrix\_lm62\_1



Nadir\_fa41\_1



Ares\_fb02\_1



Matrix\_lm63\_1



Nadir\_fa42\_1



Ares\_fb03\_1



Matrix\_lm96\_1



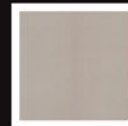
Penelope\_fa33\_1



Matrix\_lg23\_1



Matrix\_lm98\_1

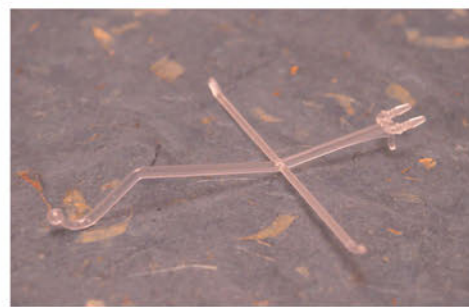


PenelopeFA42

# Supporti Reggiocchiali



**FURBELLO SINGOLO € 6,20**



**S 26 € 1,20**



**S 18 € 1,20**



**S 16 € 3,10**



**FURBELLINO € 6,20**



**S 28 € 0,90**

## IL FURBELLO, la sicurezza vera

Con soli 6,20 euro l'ottico può proteggere le montature che desidera, posizionandole dove ritiene più vantaggioso. I negozi di media grandezza non hanno convenienza nell'installare gli onerosi sistemi di antenna. Il furbello risolve con facilità il problema dell'antitaccheggio.

E' intercambiabile con i normali supporti reggi occhiali Tecnitalia e consente una esposizione elegante anche con fondali in legno, cristallo, ecc., evitando il sistema "a tubi" ormai di immagine datata e che obbliga l'ottico a sbloccare contemporaneamente decine di montature. Basta applicare sui mobili esistenti in vetrine, o su specchi, pannelli, ecc.

Il sistema espositivo è completato da portaprezzi e portagriffes ovali, tondi in vari colori ideali per una moderna comunicazione al Cliente.

**COUVETTES  
BIANCHE LUCIDE  
E GRIGIO PERLA  
FLOCCATE  
PRONTA CONSEGNA**

1



2



3

4



5

6

- |   |         |
|---|---------|
| 1 - 15 Sedi dim. cm 51.5x34.5x3,5   | € 10,50 |
| 2 - 18 Sedi dim. cm 51.5x34.5x3,5   | € 10,50 |
| 3 - 17 Sedi dim. cm 56.8x48.7x3,5   | € 11,50 |
| 4 - 28 Sedi dim. cm 84x34.5x3,5   | € 18,50 |
| 5 - 15 Sedi lenti retro illuminabili<br>dim. cm 51x34,5x1,8                     | € 14,50 |
| 6 - 24 Sedi aste o mezzi occhiali<br>retro illuminabili<br>dim. cm. 51x34,5x1,8 | € 14,50 |



# Vision Cab

La soluzione per la  
teleoptometria



**T**  
**Tecnitalia**  
.....

**Tecnitalia S.r.l.**

Stabilimento:

Via Sandolara, 201

04100 LATINA

Show room:

Latina, via Sandolara, 201

Arcore (MB), via Beretta, 63

Tel. +39 0773.621126

Fax +39 0773.240004

Resp. progettazioni Tecnitalia:

Arch. Claudio Viglierchio

Mob. 347.1683024

[www.tecnitaliaopty.com](http://www.tecnitaliaopty.com)

[info@tecnitaliaopty.com](mailto:info@tecnitaliaopty.com)

 **Tecnitalia**  **Tecnitalia**